

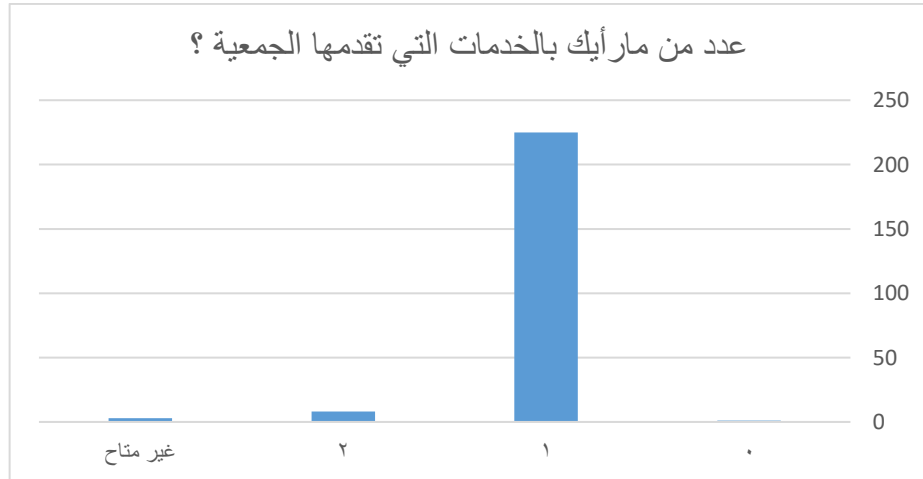
تقرير رضا المستفيدين والتغذية الراجعة

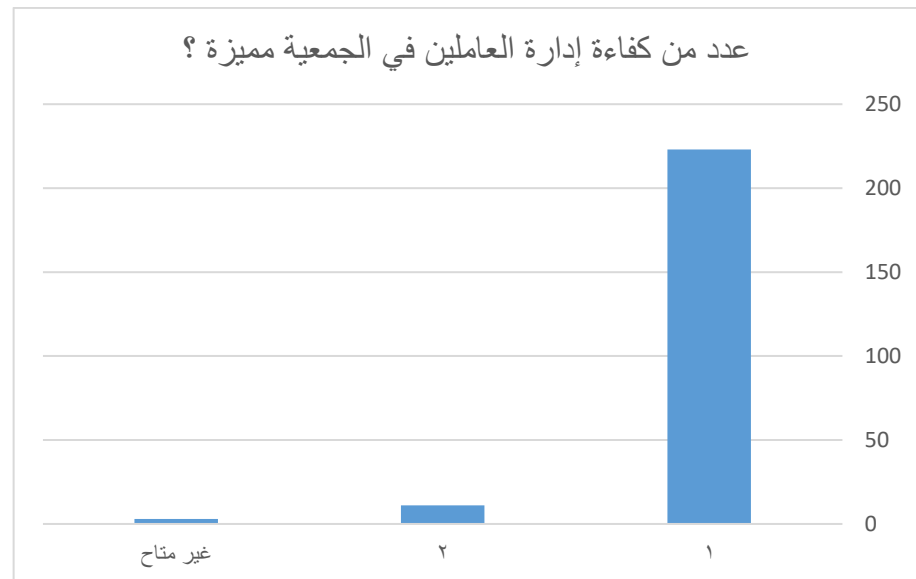
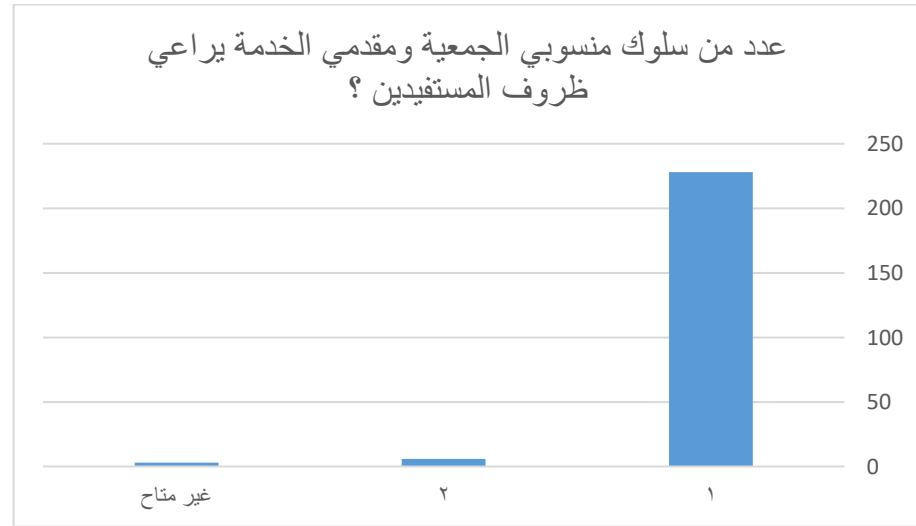
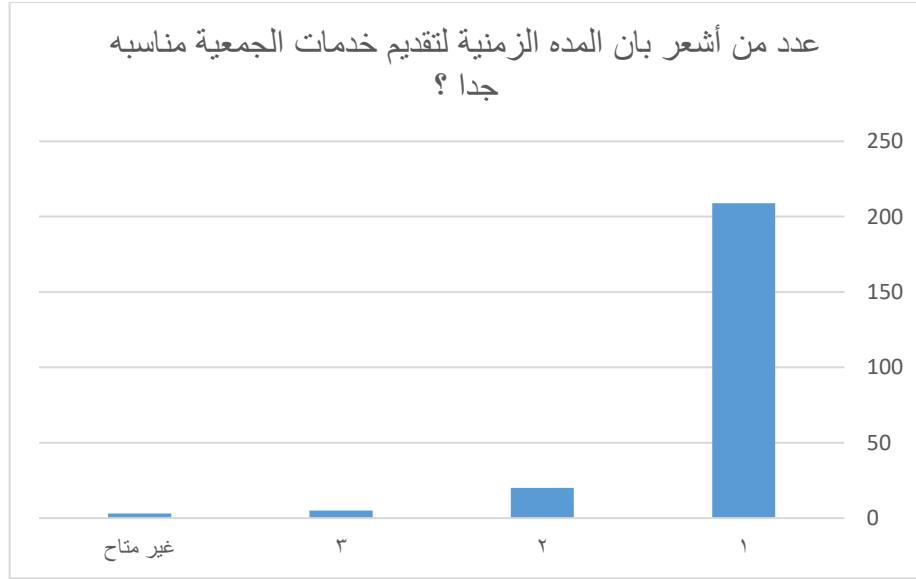
في إطار سعي جمعية تماطف الخيرية الدائم لتحسين جودة الخدمات المقدمة وتلبية احتياجات المستفيدين، تم إجراء استبيان لقياس رضا المستفيدين وجمع التغذية الراجعة حول الخدمات المقدمة، يسعدنا أن نعلن نتائج الاستبيان أظهرت رضا ممتاز من قبل المستفيدين.

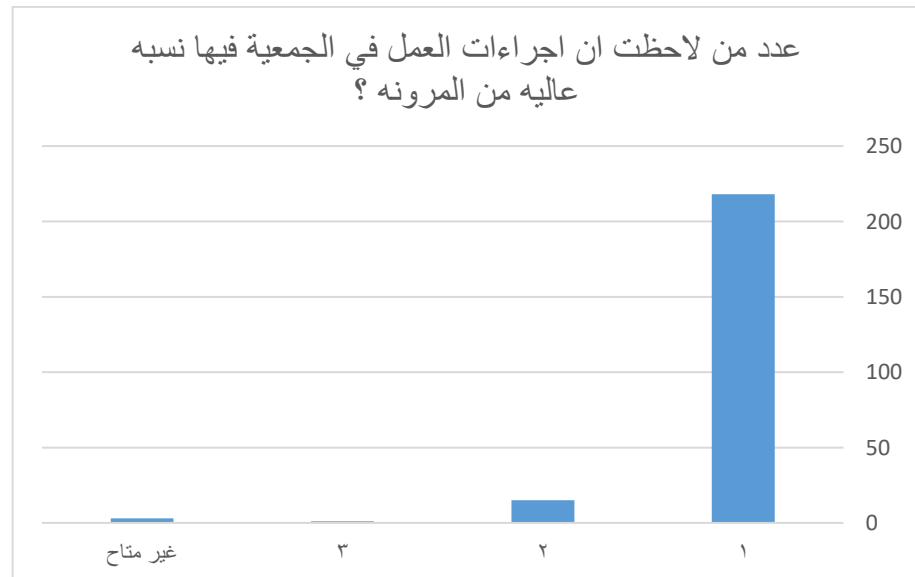
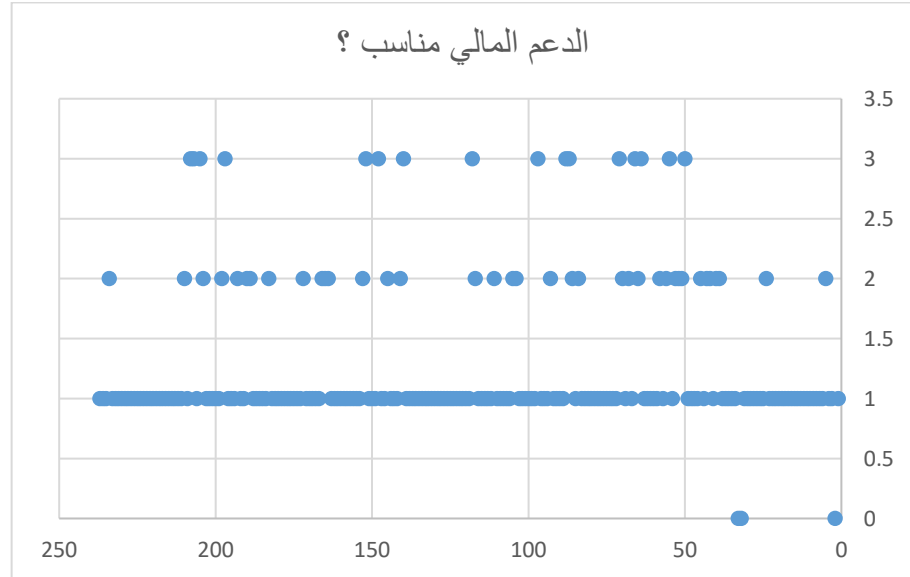
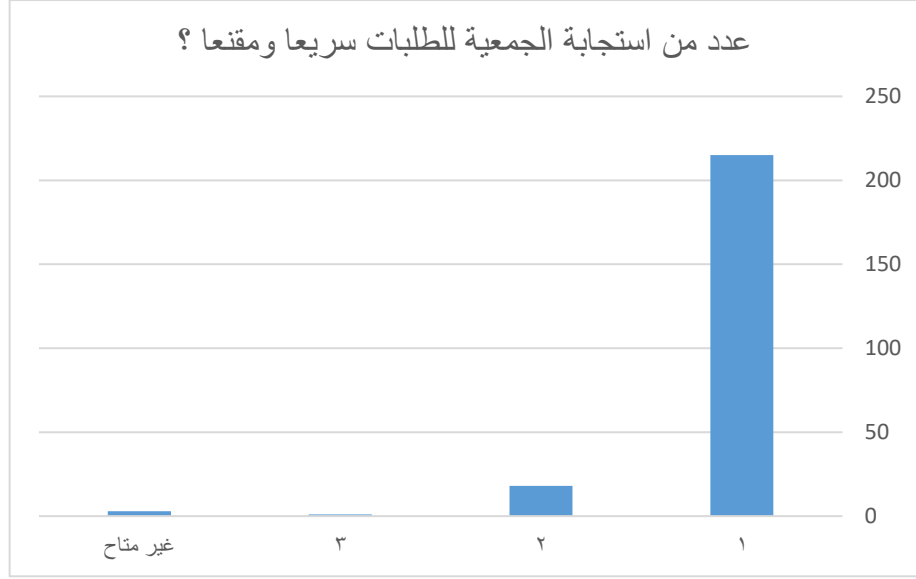
المنهجية:

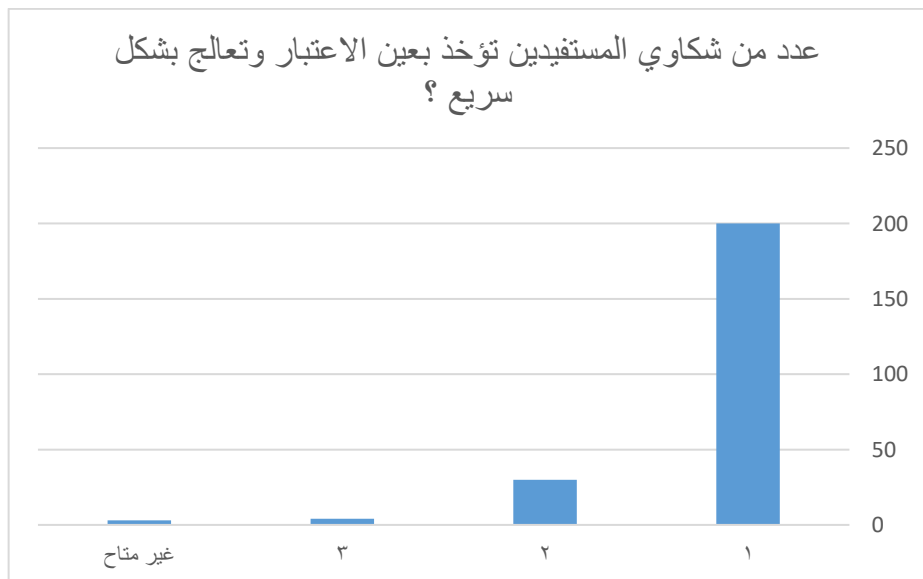
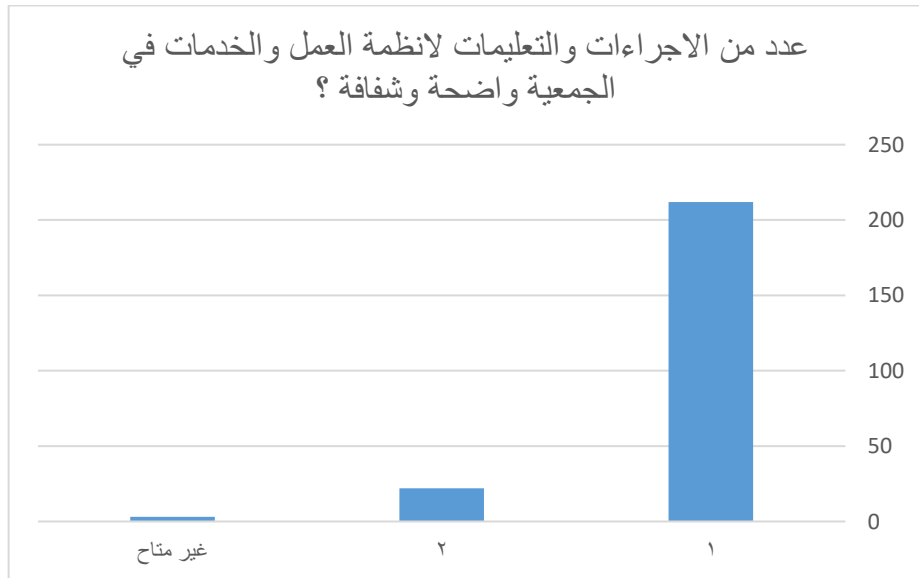
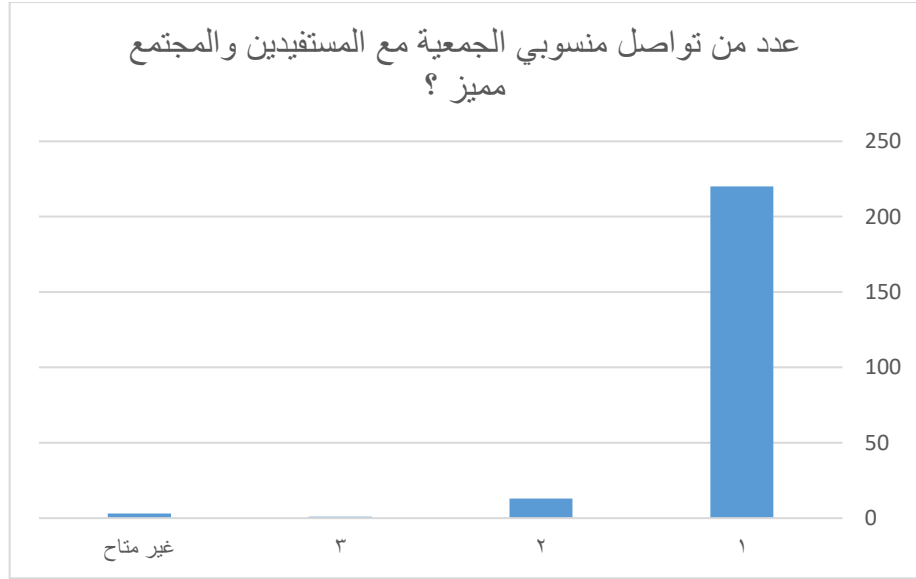
تم توزيع استبيان الكتروني على جميع المستفيدين يتضمن مجموعة من الأسئلة التي تقيس جوانب مختلفة من الخدمة مثل جودة الخدمة، وسرعة الاستجابة، والتعامل مع الشكاوى.

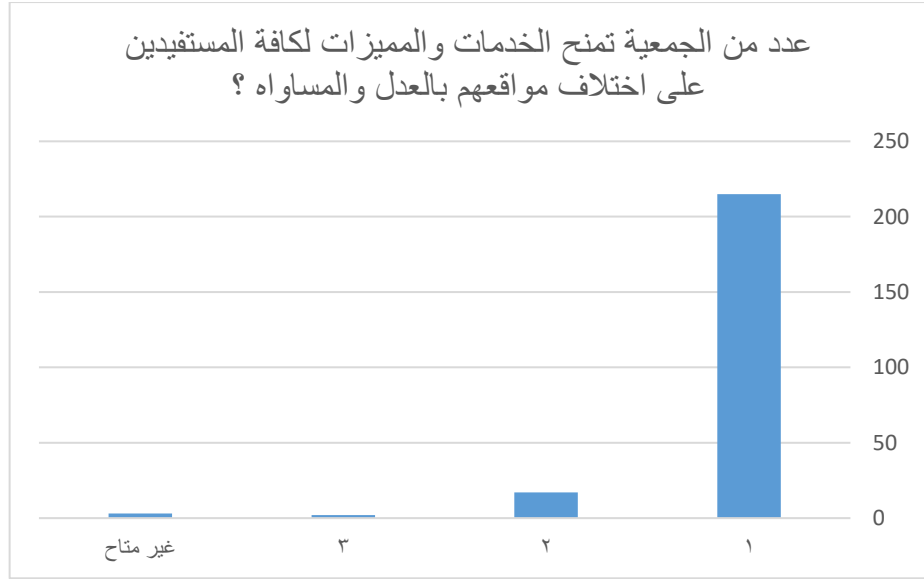
نتائج الاستبيان:











التغذية الراجعة:

- أشاد المستفيدون بالاحترافية العالية للفريق العامل والتعامل الودود.
- تم اقتراح بعض التحسينات مثل رفع الدعم المادي لتكاليف العلاج
- تم اقتراح إضافة تكاليف معالجة الاسنان

التوصيات:

- ١- الاستمرار في تحسين جودة الخدمة
- ٢- تحسين سرعة الاستجابة
- ٣- تنويع الخدمات (دراسة إمكانية إضافة خدمات جديدة تلبى احتياجات المستفيدين)

نحن في جمعية تعاطف الخيرية نسعى دائما لتقديم أفضل الخدمات لمستفيدي الجمعية، ونتعهد على تنفيذ التوصيات المقترحة لتحسين تجربتهم، رضاكم هو هدفنا ونسعى دائما لتحقيقه.